



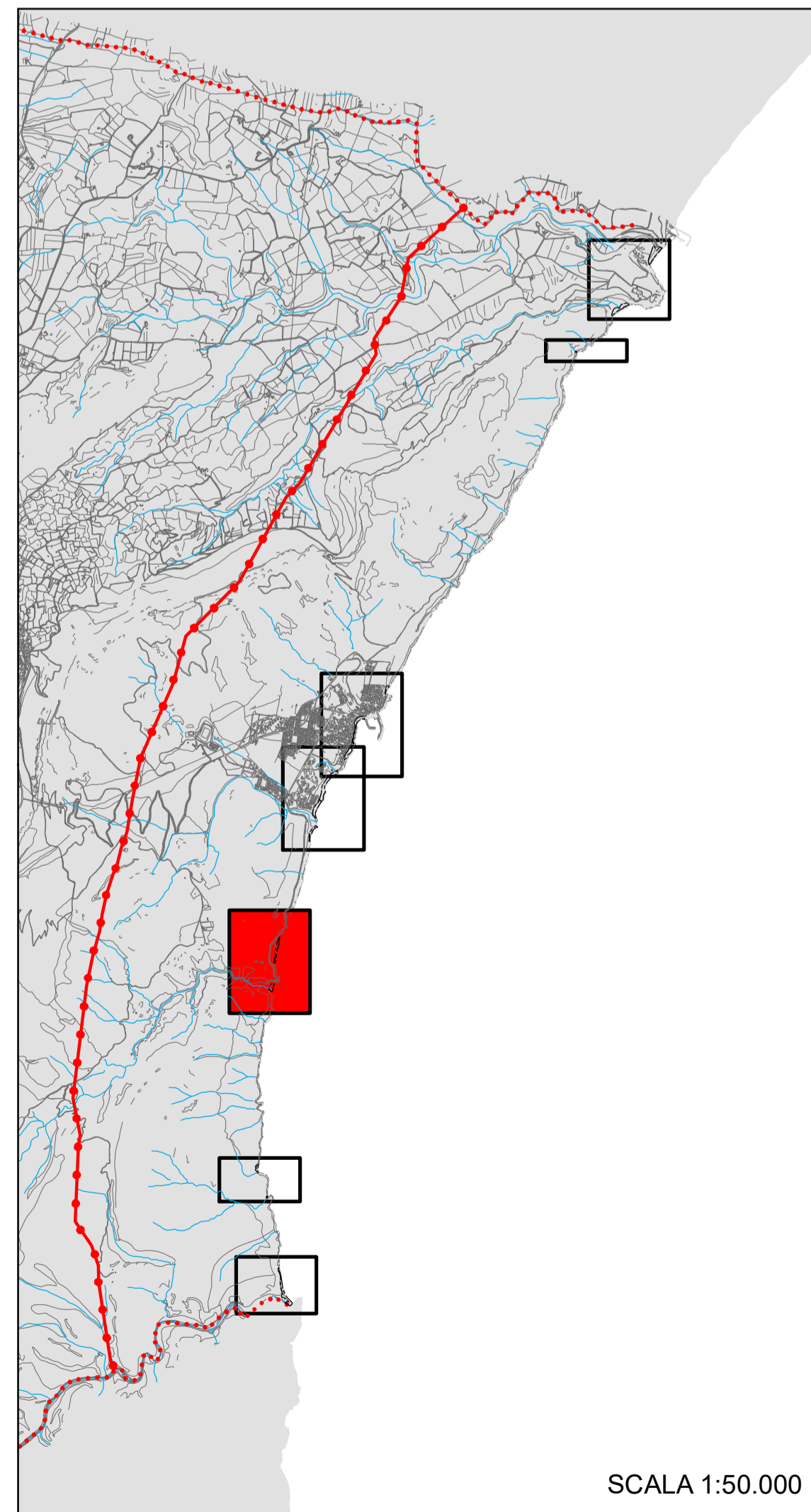
- LEGENDA**
- Attivita Commerciali
  - Servizi igienici
  - Servizio si salvamento a mare
  - Servizio di Primo Soccorso
  - Accessi al mare**
  - Carrabili
  - Pedonale - Carrabile
  - Pedonale
  - Pedonale - Scale
  - Pedonale tortuoso
  - Arenili
  - Aree di sosta
  - Aree verdi attrezzate
  - Concessioni demaniali

**AREE DI SOSTA**

ID_Cat	Proprietà	Stato	Tipologia	Luogo	Note
AL_PAR_14	Provinciale	Asfaltato - Sterrato (banchina stradale)	Parcheggio libero	Spiaggia Tziu Martine	Non autorizzato
AL_PAR_15	Provinciale	Asfaltato - Sterrato (banchina stradale)	Parcheggio libero	Spiaggia Fuili	Non autorizzato

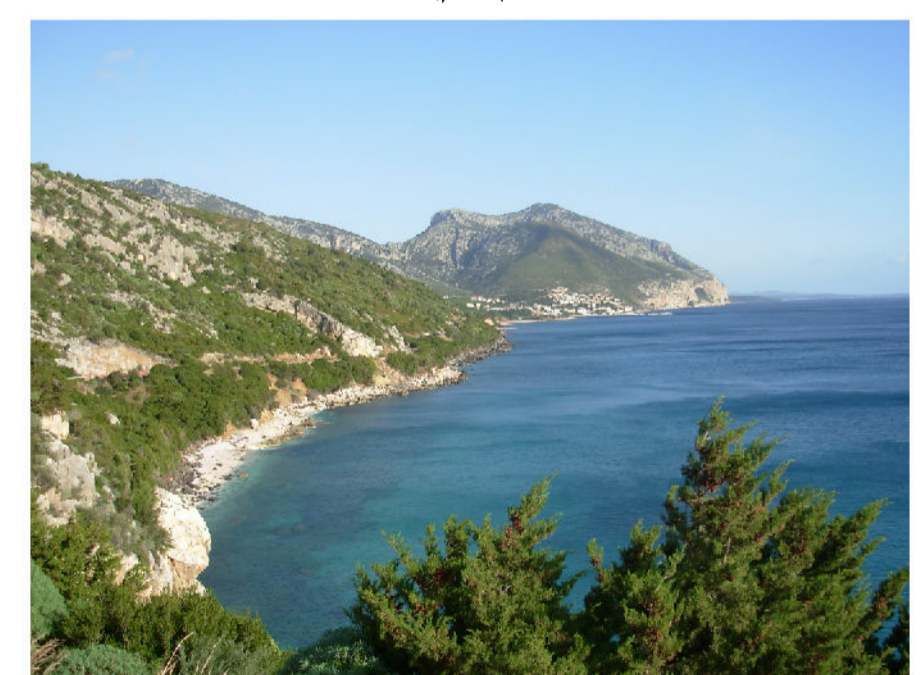
ARENILI DEL COMUNE DI DORGALI				Superficie Programmabile (mq)	Fronte Mare Programmabile (m)	Tipologia di Litorale	Tipologia di Concessione Programmabile	Superficie Concessioni Ammissibile (mq)	Fronte Mare Ammissibile (m)	Superficie Concessionata Esistente	Fronte Mare Concessionato Esistente	Superficie Concessioni - PUL (mq)	FRONTE MARE - PUL (m)
<b>SPIAGGIA TZIU MARTINE</b>													
SUPERFICIE COMPLESSIVA DEL LITORALE SABBIOSO				4.124,4 MQ	1.152	INTEGRO	CDS	SUP. PROG. (10% - 15%) 115 (5%)= 58	173	10% F.M. PROG. (fino a 15%)			
LUNGHEZZA LINEA ESTERNA DELL'ARENILE				316 M									Non prevista alcuna concessione
LUNGHEZZA LINEA FRONTE MARE				303 M	222	150>1.000 mt				10% 15%	22 33		
PROFONDITA' MEDIA DELLA SPIAGGIA				14 M									
CARATTERISTICHE				Ciotolosa									
<b>SPIAGGIA CALA FUILI</b>													
SUPERFICIE COMPLESSIVA DEL LITORALE SABBIOSO				2.103,3 MQ			PAI						
LUNGHEZZA LINEA ESTERNA DELL'ARENILE				96 M									
LUNGHEZZA LINEA FRONTE MARE				103 M		< 150 m							
PROFONDITA' MEDIA DELLA SPIAGGIA				21 M									
CARATTERISTICHE				Ciotolosa									

**INQUADRAMENTO DELLA COSTA**



SCALA 1:50.000

**COMUNE DI DORGALI**



**PIANO DI UTILIZZO DEI LITORALI**

Tavola	<b>ANALISI DELLO STATO DI FATTO - scala 1:2.000</b>
<b>3d</b>	<b>Tziu Martine, Cala Fuili</b>

ASSOCIAZIONE TEMPORANEA DI PROFESSIONISTI  
 Arch. Serafino Mele  
 Ing. Carla Marcis  
 Ing. Giuseppe Manunza  
 Consulente tecnico  
 Ing. Valeria Cabras

IL SINDACO  
 Dott.ssa Angela Testone  
 L'ASSESSORE ALL'URBANISTICA  
 Dott.ssa Antonietta Fancello  
 II RESPONSABILE DELL'AREA URBANISTICA  
 Ing. Gianmichele Fronteddu

Prima Delibera di adozione n. 117 del 16.10.2010	REV. 01 Ottobre 2010
Delibera di adozione n. 33 del 12.08.2021	REV. 02 Luglio 2021
Delibera di approvazione n. del	REV. 03 Ottobre 2023