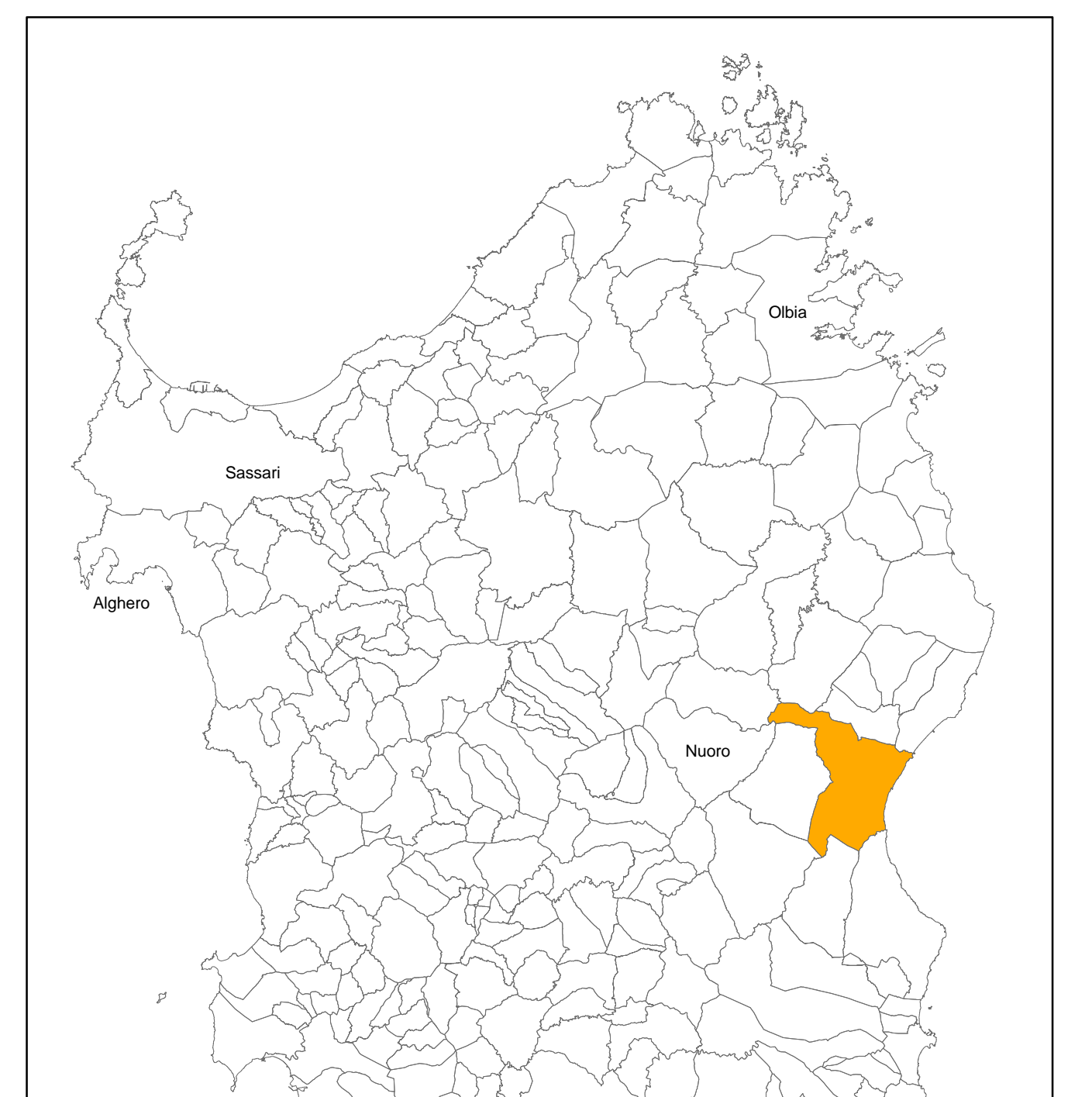


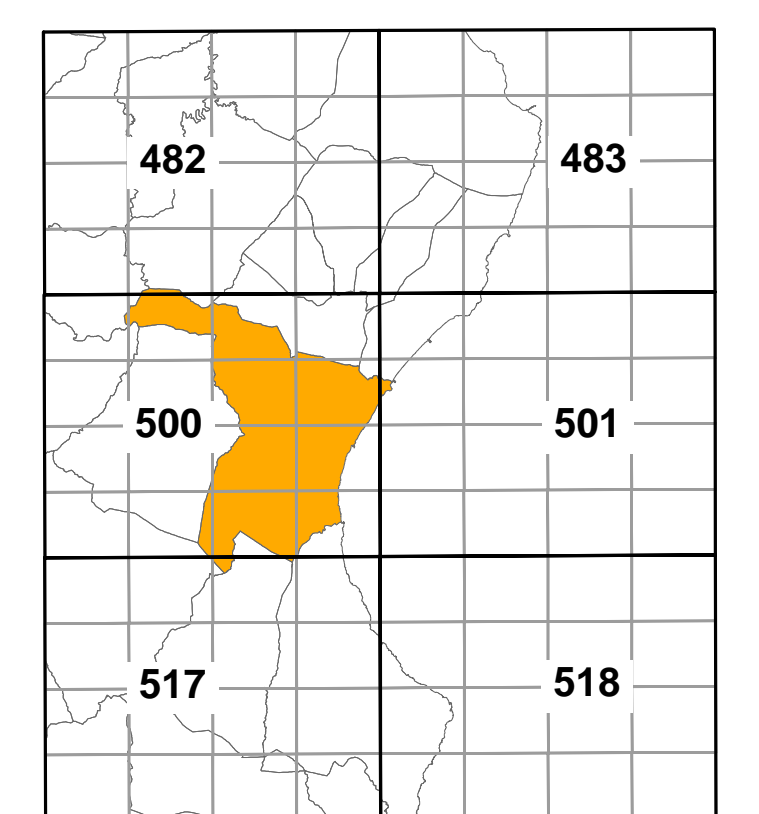
xxx

**INQUADRAMENTO GEOGRAFICO**



Comune di Dorgali

**INQUADRAMENTO CARTOGRAFICO**



Comune di Dorgali

**Legenda**

--- Fascia dei 2000 m

SIMBOLO	CATEGORIA PRINCIPALE	CODICE	TIPOLOGIA DI VEGETAZIONE
[Green]	Boschi di leccio	001-002	Leccete con latifoglie sempreverdi
[Light Green]	Boschi di sughera	002-004	Sugherete su pascolo/culture erbacee
[Yellow-Green]	Boschi e boscaglie a ginepro	008-003	Formazioni a prevalenza di ginepro turbinato
[Light Green]	Macchia evoluta e pre-forestale	010-001	Formazioni miste di corbezzolo, erica e fillirea, con leccio sub.
[Light Green]	Macchie e garighe termofile e/o xerofile	010-005	Formazioni a prevalenza di calcotome
[Light Green]		011-002	Macchie a prevalenza di mirto e lentisco
[Light Green]		011-003	Macchie a prevalenza di cisti
[Light Green]		011-004	Macchie a prevalenza di euforbia arborea
[Blue]	Boschi edafioigrofil	012-001	Ortani
[Light Green]	Boscaglie edafioigrofil	013-004	Oleandri
[Light Green]	Altre formazioni edafioigrofil e idrofil	014-001	Vegetazione acquatica dulciacquatica
[Light Green]	Garighe pioniere	016-001	Formazioni rupestri
[Light Green]		016-002	Formazioni alba-rupicole costiere
[Light Green]		016-004	Formazioni pioniere delle dune stabilizzate e mobili
[Light Green]	Praterie perenni	017-001	Praterie perenni a prevalenza di asfodelo
[Light Green]		017-002	Praterie perenni a brachipodio, stipa, ecc.
[Light Green]		017-005	Prati stabili a prevalenza di trifoglio subterraneo
[Light Green]	Praterie annuali	018-001	Praterie annuali naturali a terofite/geofite
[Light Green]		018-002	Praterie annuali naturali a terofite/geofite
[Light Green]	Vegetazione psammofila delle dune costiere	018-004	Formazioni a specie sinantropiche/nitrofile
[Light Green]	Rimboschimenti di specie autoctone	021-002	Formazioni a specie sinantropiche/nitrofile
[Light Green]	Rimboschimenti di specie non autoctone ed esotiche	022-001	Rimboschimenti misti di conifere mediterranee e latifoglie sempreverdi
[Light Green]		022-002	Rimboschimenti puri o misti di conifere non autoctone (pini, cedri, cipressi, ecc)
[Light Green]		022-002	Rimboschimento di eucalittus
[Light Green]	Vegetazione antropogena	025-002	Alberature attigue alla viabilità
[Light Green]	Vigneti	026-001	Vigneti
[Light Green]	Oliveti	027-001	Oliveti
[Light Green]	Altre colture legnose	027-003	Oliveti consociati a colture erbacee temporanee
[Light Green]	Culture erbacee	028-001	Agumeti, peschietti, melati, e altre colture arboree intensive da frutto
[Light Green]		028-001	Seminativi a rotazione
[Light Green]		028-003	Aree ad agricoltura part-time/orti familiari/culture minori
[Light Green]	Aree antropizzate, urbanizzate e degradate	030-001	Aree edificate e antropizzate in ambiti rurali
[Light Green]		030-002	Cave e aree estrattive
[Light Green]		030-003	Discariche
[Light Green]		030-004	Aree urbanizzate

**COMUNE DI DORGALI**



**PIANO DI UTILIZZO DEI LITORALI**

<b>ANALISI DEL TERRITORIO COSTIERO - scala 1:10.000</b>	
tavola <b>1b</b>	<b> morfologia dei luoghi, copertura vegetale, idrologia superficiale</b>

ASSOCIAZIONE TEMPORANEA DI PROFESSIONISTI  
 Arch. Serafino Milei (capogruppo)  
 Ing. Carlo Mancini  
 Ing. Franca Lucia Preddu

IL SINDACO  
 Dott. Antonio Testone  
 L'ASSESSORE ALL'URBANISTICA  
 Dott. Salvatore Meli  
 IL RESPONSABILE DELL'AREA URBANISTICA  
 Ing. Francesco Fancello